

REGIONE LIGURIA

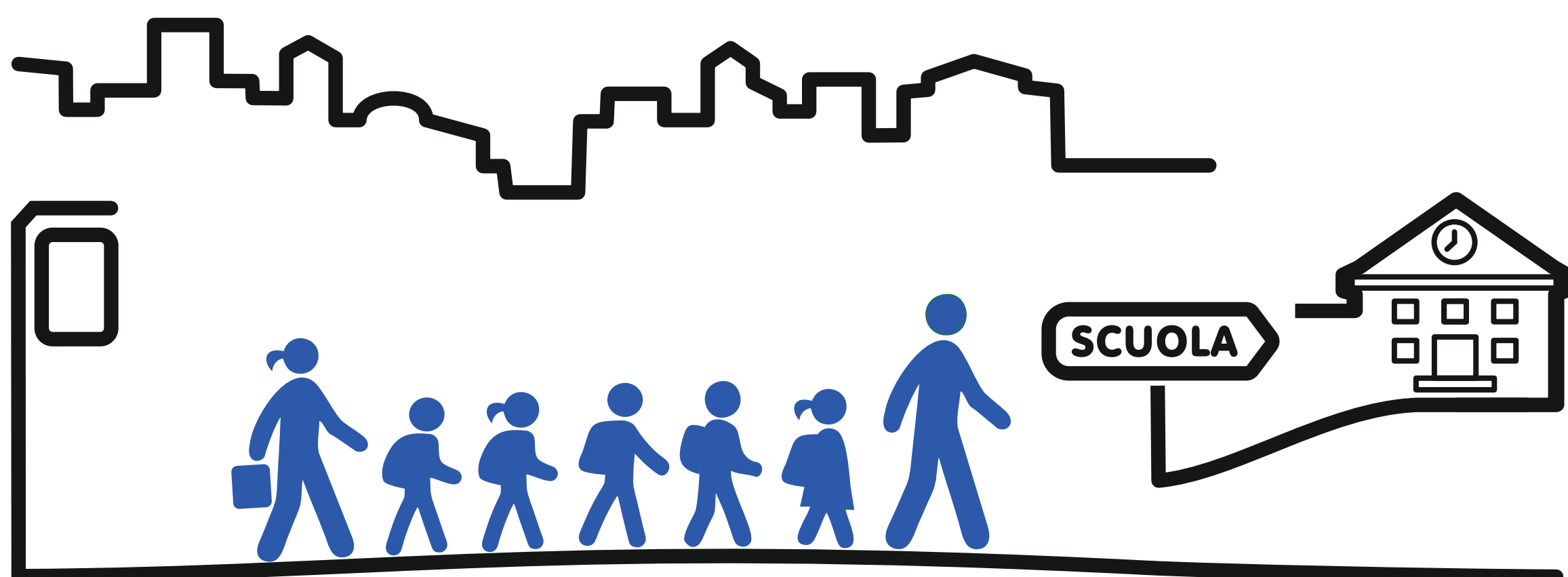


PARCO NATURALE  
REGIONALE DELL'AVETO



COMUNE  
DI MEZZANEGO

# FERMATA PediBus



*Il **PediBus** è un autobus che va a piedi.*

*È formato da una carovana di bambini che vanno a scuola in gruppo, accompagnati da due adulti.*

*Il modo più ecologico e divertente per andare a scuola!*

