

LEGGERE PRIMA DI PULIRE UNA SPIAGGIA

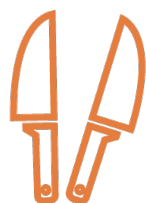
Istruzioni di sicurezza



Indossare i guanti



Indossare le scarpe durante l'operazione di pulizia



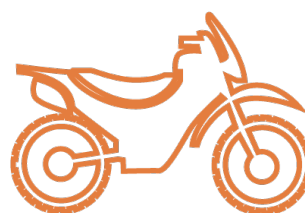
Non raccogliere rifiuti pericolosi (oggetti taglienti, con punta) o rifiuti sospetti (barili, bottiglie di prodotti chimici, siringhe, ecc.)



I bambini devono essere accompagnati da un adulto



Non camminare sulle dune di sabbia e non prendere nessun tipo di legno (il legno permette alle dune di restare in buona condizione)



Evitare l'uso di veicoli a motore per muoversi intorno alla spiaggia

LEGGERE PRIMA DI PULIRE UN LAGO O UN FIUME

Istruzioni di sicurezza



Indossare i guanti



Indossare le scarpe durante l'operazione di pulizia



Non raccogliere rifiuti pericolosi (oggetti taglienti, con punta) o rifiuti sospetti (barili, bottiglie di prodotti chimici, siringhe, ecc.)



I bambini devono essere accompagnati da un adulto



Non cercare di raccogliere i rifiuti che si trovano sull'/nell' acqua



Divieto di balneazione



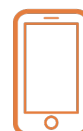
Attenzione sulle banchine che possono essere scivolose



Attenzione: un ruscello o fiume a valle di una diga idroelettrica rappresenta sempre un rischio potenziale a causa delle uscite di acqua necessaria per la produzione di elettricità



Per la vostra sicurezza, rispettare i cartelli gialli



Se si osserva una situazione pericolosa comporre il 118 (o il 112 da telefonini) per contattare i servizi di emergenza