

AVVERTENZA

Il livello cartografico REL non ha carattere divulgativo e pertanto non deve essere considerato uno strumento outdoor; i dati esposti:

- sono prettamente tecnici e generalmente destinati agli addetti ai lavori;
- hanno quale principale finalità quella di consentire lo studio e la catalogazione di percorsi per i quali comuni, province ed enti parco hanno richiesto l'iscrizione alla Carta inventario regionale.

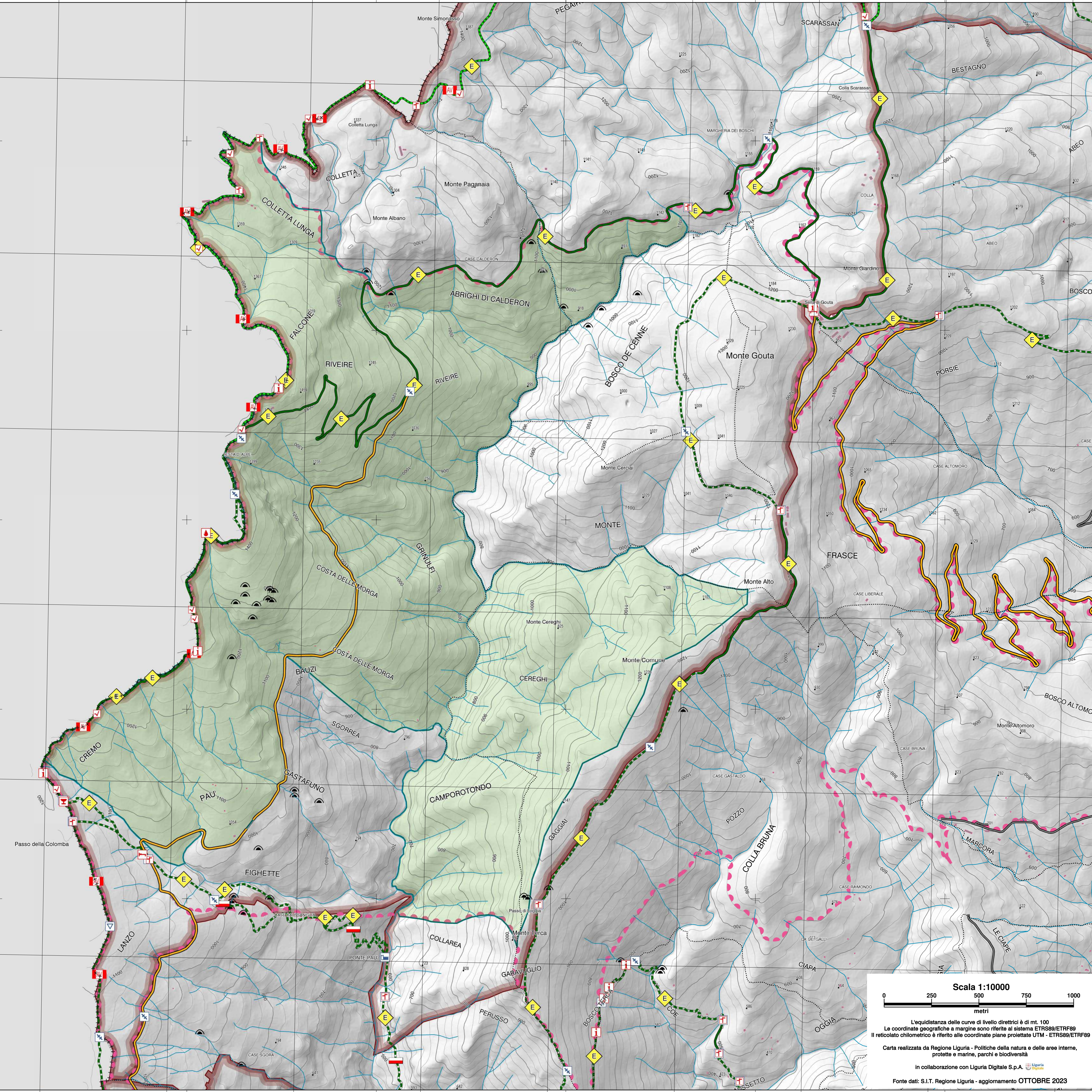
Nonostante i soggetti proponenti si siano formalmente impegnati ad effettuare (direttamente o indirettamente) la manutenzione dei percorsi è pertanto opportuno, per un utilizzo privato, specie se volto alla realizzazione di siti o pubblicazioni di carattere divulgativo di:

- assicurarsi preventivamente sulle condizioni di percorribilità dei percorsi;
- usare prudenza nell'utilizzo dei dati scaricati (o pubblicati) perché potrebbero presentare errori ed omissioni dovuti, ad esempio, alle approssimazioni degli strumenti utilizzati in fase di rilevamento, alla presenza di tratti temporaneamente privi di "segni di via", ad imprevisti di tracciato dovuti ad eventi climatici che talvolta possono interferire pesantemente con la percorribilità.

Ai sensi dell'art.4, comma 4 bis), della legge regionale 16 giugno 2009, n. 24, « l'inserimento dei percorsi nella Carta inventario e l'esercizio delle attività di monitoraggio e manutenzione dei tracciati [...], non garantiscono l'esclusione dai rischi connessi o dipendenti della frequentazione dei sentieri in ambiente impervio e/o montano. [...]»

L'utente utilizza i dati sotto la propria responsabilità e nel caso rilevi errori o problematiche relative alla transitabilità è pregato di segnalarli a: rel@regione.liguria.it oppure infosportellomontagna@caalliguria.it

Maggiori informazioni sulla Rete escursionistica della Liguria alla pagina: <https://www.regione.liguria.it/homepage/ambiente/cosa-cerchi/natura/reteescursionistica.liguria.html>



Scala 1:10000

0 250 500 750 1000
metri

L'equidistanza delle curve di livello dirette è di mt. 100
Le coordinate geografiche a margine sono riferite al sistema ETRS89/ETRF89
Il reticolato chilometrico è riferito alle coordinate piano proiettate UTM - ETRS89/ETRF89

Carta realizzata da Regione Liguria - Politiche della natura e delle aree interne, protette e marine, parchi e biodiversità

in collaborazione con Liguria Digitale S.p.A.

Fonte dati: S.I.T. Regione Liguria - aggiornamento OTTOBRE 2023