

AVVERTENZA

Il livello cartografico REL non ha carattere divulgativo e pertanto non deve essere considerato uno strumento ausiliario. I dati rappresentati sono prettamente tecnici e generalmente destinati agli addetti ai lavori; hanno quale principale finalità quella di consentire lo studio e la catalogazione di percorsi per i quali comuni, province ed enti parco hanno richiesto l'iscrizione alla Carta Inventario regionale.

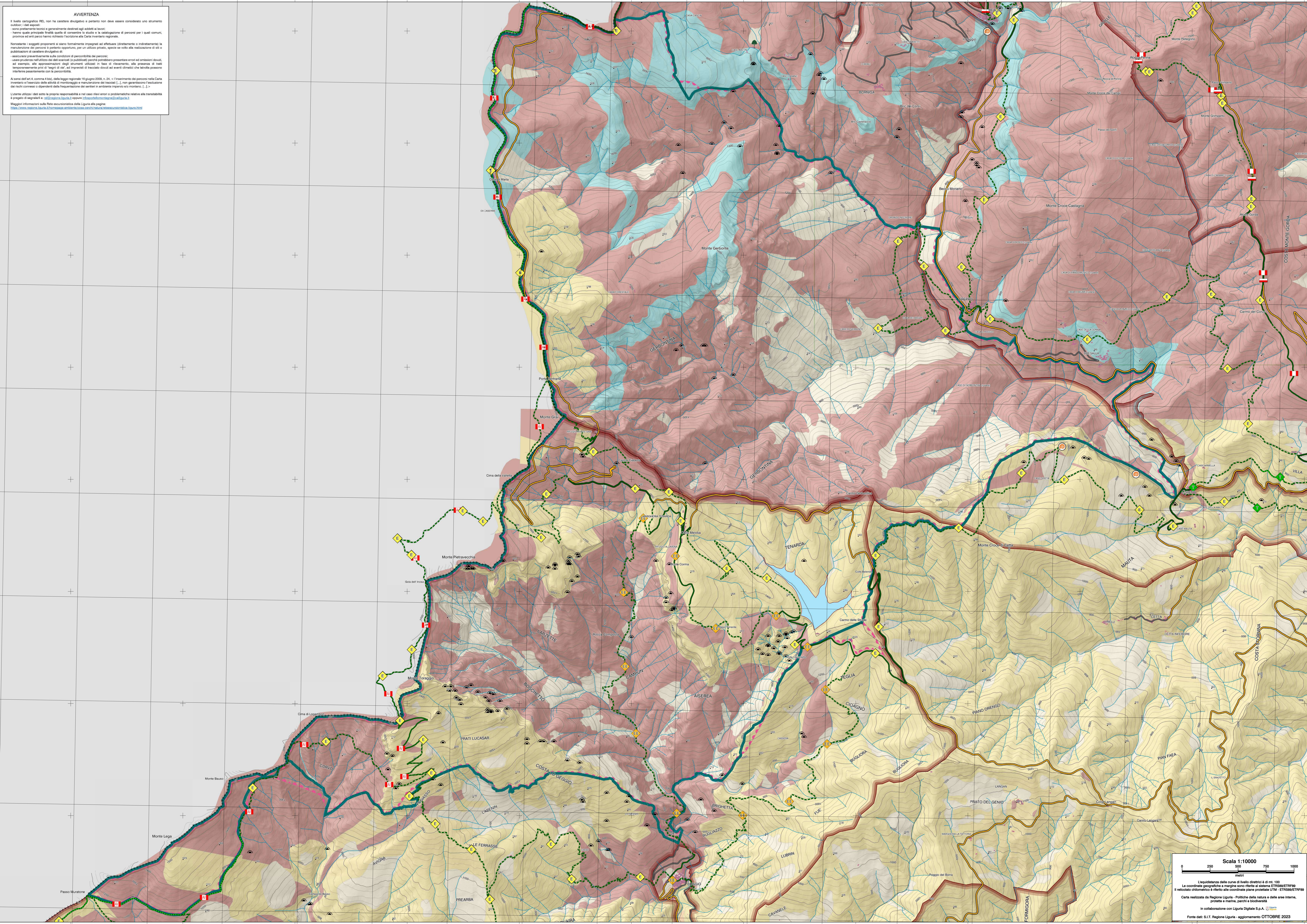
Nonostante i soggetti proponenti si siano formalmente impegnati ad effettuare (direttamente o indirettamente) la manutenzione dei percorsi e pertanto opportuno, per un utilizzo privato, specie se volto alla realizzazione di siti o pubblicazioni di carattere divulgativo di:

- realizzazioni preventivamente sulle condizioni di percorribilità dei percorsi;
- usare prudenza nell'uso dei percorsi (o pubblici) perché potrebbero presentare errori ed omissioni dovuti, ad esempio, alle approssimazioni degli strumenti utilizzati in fase di rilevamento, alla presenza di tratti temporaneamente privi di "segnali", ad interventi di tracciato dovuti ad eventi climatici che lascino possono interferire pesantemente con la percorribilità.

Al sensi dell'art. 4, comma 4 bis), della legge regionale 15 giugno 2009, n. 24, «l'insediamento dei percorsi nella Carta Inventario è il frutto della attività di monitoraggio e manutenzione dei tracciati [...] non garantisce l'esclusione dei rischi connessi o dipendenti dalla frequentazione dei sentieri in ambiente impervio e/o montano. [...]»

L'utente utilizza i dati sotto la propria responsabilità e nel caso rilevi errori o problematiche relative alla tracciabilità è pregato di segnalarle a info@regione.liguria.it oppure info@regione.liguria.it

Maggiori informazioni sulla Rete escursionistica della Liguria alla pagina: <http://www.regione.liguria.it/homepage/ambiente/area/conservazione/escursionistica/area.html>



Scala 1:10000

0 250 500 750 1000
metri

L'equidistanza delle curve di livello è di mt. 100

Le coordinate geografiche a margine sono riferite al sistema ETRIGNET/ETRF89

Il reticolo chilometrico è riferito alla coordinate piano provinciali UTM - ETRIGNET/ETRF89

Carta realizzata da Regione Liguria - Politiche della natura e delle aree interne, protette e marine, parchi e biodiversità

In collaborazione con Liguria Digitale S.p.A.

Fonte dati: S.I.T. Regione Liguria - aggiornamento OTTOBRE 2023