

AVVERTENZA

Il livello cartografico REL non ha carattere divulgativo e pertanto non deve essere considerato uno strumento ausiliario. Gli usi sono prettamente tecnici e generalmente destinati agli addetti ai lavori; hanno quale principale finalità quella di consentire lo studio e la progettazione di percorsi per i quali comuni, province ed enti parco hanno richiesto l'iscrizione alla Carta Inventario Regionale.

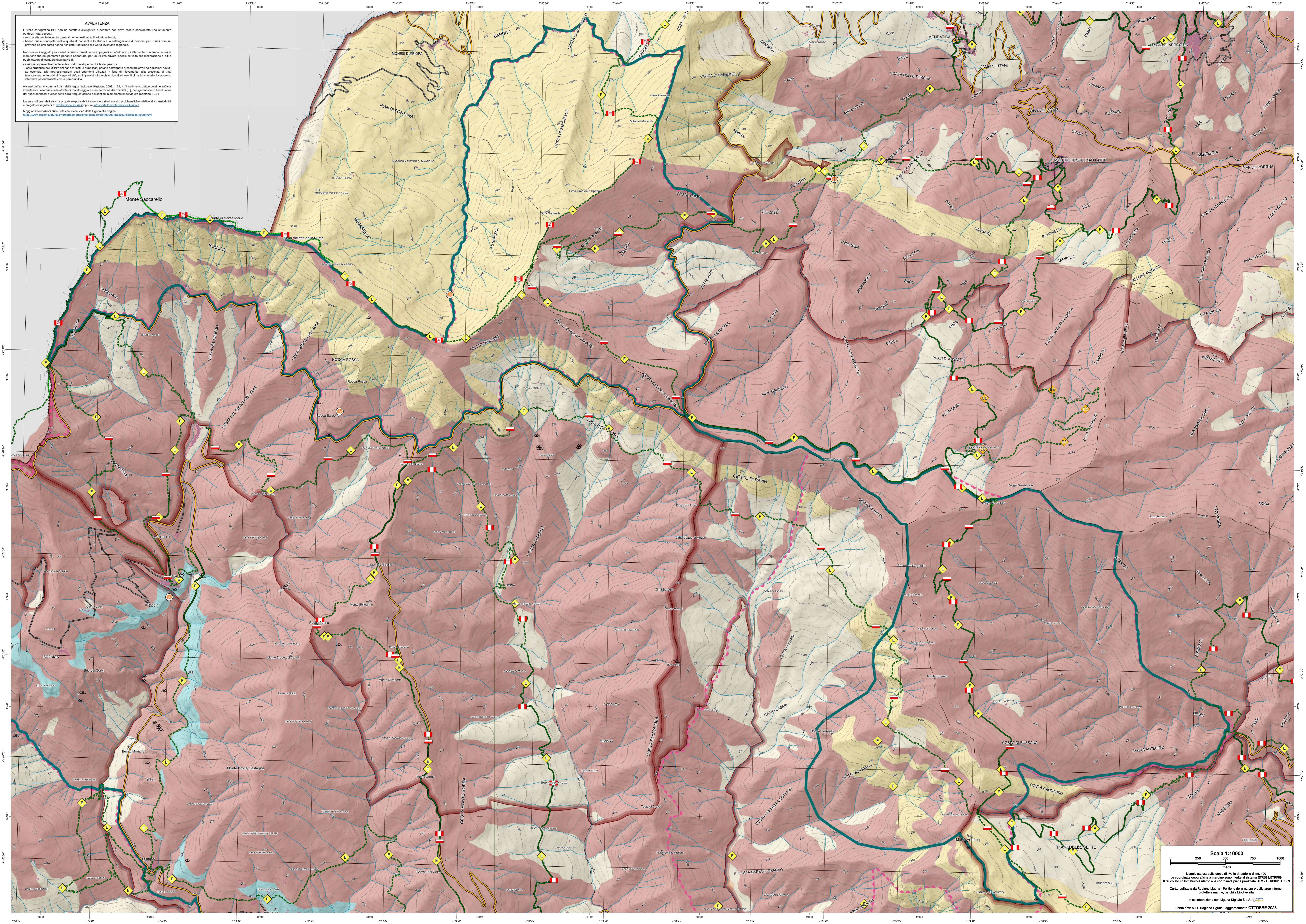
Nonostante i suggerimenti proposti si sconsigliano espressamente ad effettuare (direttamente o indirettamente) la manutenzione dei percorsi o il portare opportuno, per un utilizzo privato, espone sebbene alla realizzazione di siti o pubblicazioni di carattere divulgativo di:

- assicurarsi preventivamente sulle condizioni di percorribilità dei percorsi;
- usare prudenza nell'uso dei sentieri (o pubblici) perché potrebbero presentare ostacoli ed omissioni dovuti, ad esempio, alle approssimazioni degli strumenti utilizzati in fase di rilevamento, alla presenza di tratti temporaneamente più o meno di uso, ad interventi di tracciato dovuti ad eventi climatici che si verificano ininterrottamente con la percorribilità.

Al sensi dell'art. 4, comma 4 bis, della legge regionale 15 giugno 2006 n. 24, «l'assunzione dei percorsi nella Carta Inventario è basata sulla attività di monitoraggio e manutenzione dei tracciati (L. 1) non garantisce l'esclusione dei rischi connessi o dipendenti dalla frequentazione dei sentieri in ambiente impervio o montano. L. 1»

L'utente utilizza i dati sotto la propria responsabilità e nel caso rilevi errori o problematiche relative alla trasmissibilità è pregato di segnalare le anomalie alla pagina info@regione.liguria.it

Maggiori informazioni sulla Rete escursionistica della Liguria alla pagina: <http://www.regione.liguria.it/homepage/ambiente/area/escursionistica/area/escursionistica.html>



Scala 1:10000

0 250 500 750 1000
metri

L'accuratezza delle curve di livello diretti è di mt. 100
Le coordinate geografiche a margine sono riferite al sistema ETRIPOLITRIP
Il reticolo chilometrico è riferito alle coordinate piano cartografiche UTM - ETRIPOLITRIP

Carta realizzata da Regione Liguria - Politiche della natura e delle aree interne, protette e marine, parchi e biodiversità

In collaborazione con Liguria Digitale S.p.A.

Fonte dati: S.I.T. Regione Liguria - aggiornamento OTTOBRE 2023